

①根太 + ベニヤ (t12) 下地

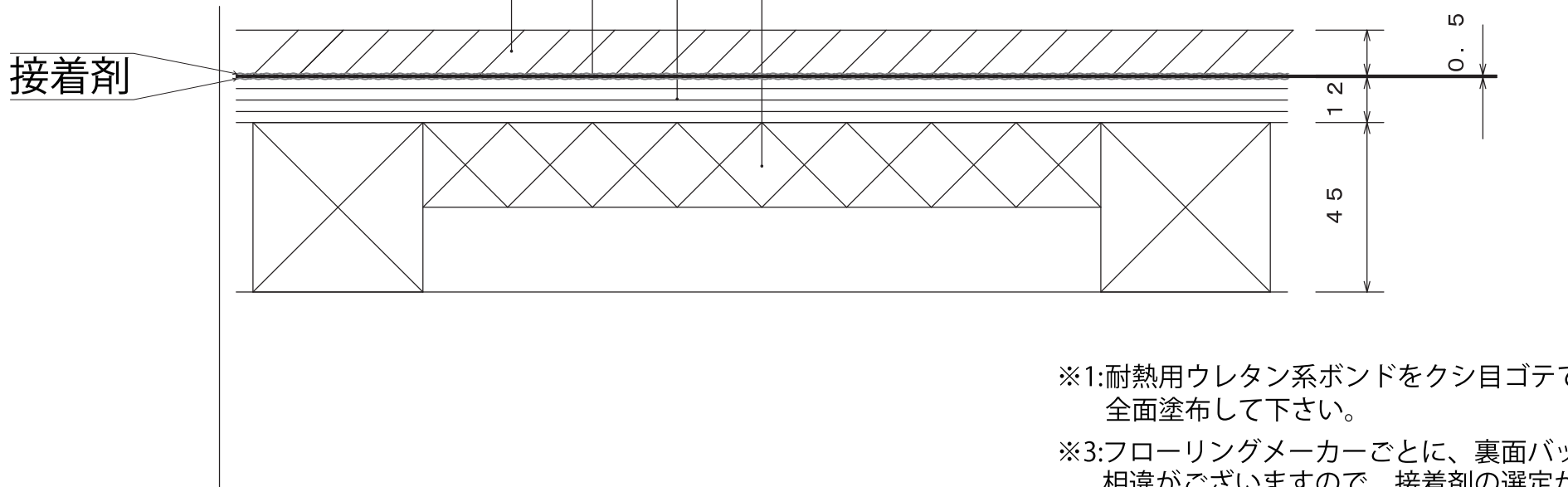
直貼りフローリングの場合

●直貼りフローリング(ウレタン系ボンド貼り接着固定※3)

●「暖フィル」(裏面全面接着固定※1)

●捨て貼りベニヤ下地

●断熱材(硬質発砲ウレタン t 25mm以上)

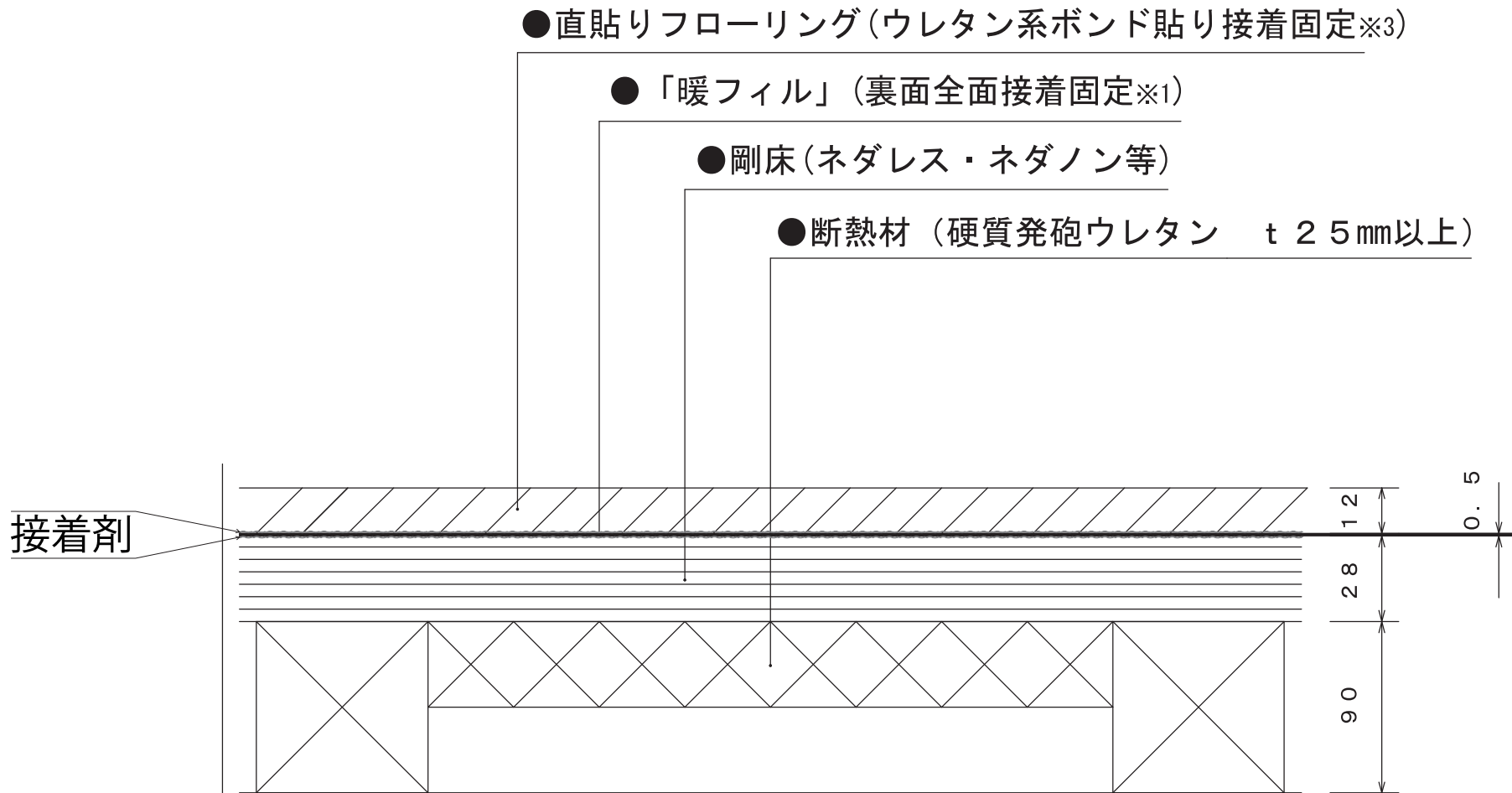


※1:耐熱用ウレタン系ボンドをクシ目ゴテで
全面塗布して下さい。

※3:フローリングメーカーごとに、裏面バック材に
相違がございますので、接着剤の選定が必要ですので
フローメーカーにご確認ください。

②剛床 (t24 又は t28 等) 下地

直貼りフローリングの場合



※1:耐熱用ウレタン系ボンドをクシ目ゴテで全面塗布して下さい。

※3:フローリングメーカーごとに、裏面バック材に相違がございますので、接着剤の選定が必要ですのでフローメーカーにご確認ください。

③置床の場合ー1(スラブ上にグラスウール)

直貼りフローリングの場合

※1:耐熱用ウレタン系ボンドをクシ目ゴテで全面塗布して下さい。

※3:フローリングメーカーごとに、裏面バック材に相違がございますので、接着剤の選定が必要です。フロアメーカーにご確認ください。

●床暖用フローリング(ウレタン系ボンド貼り接着固定※3)

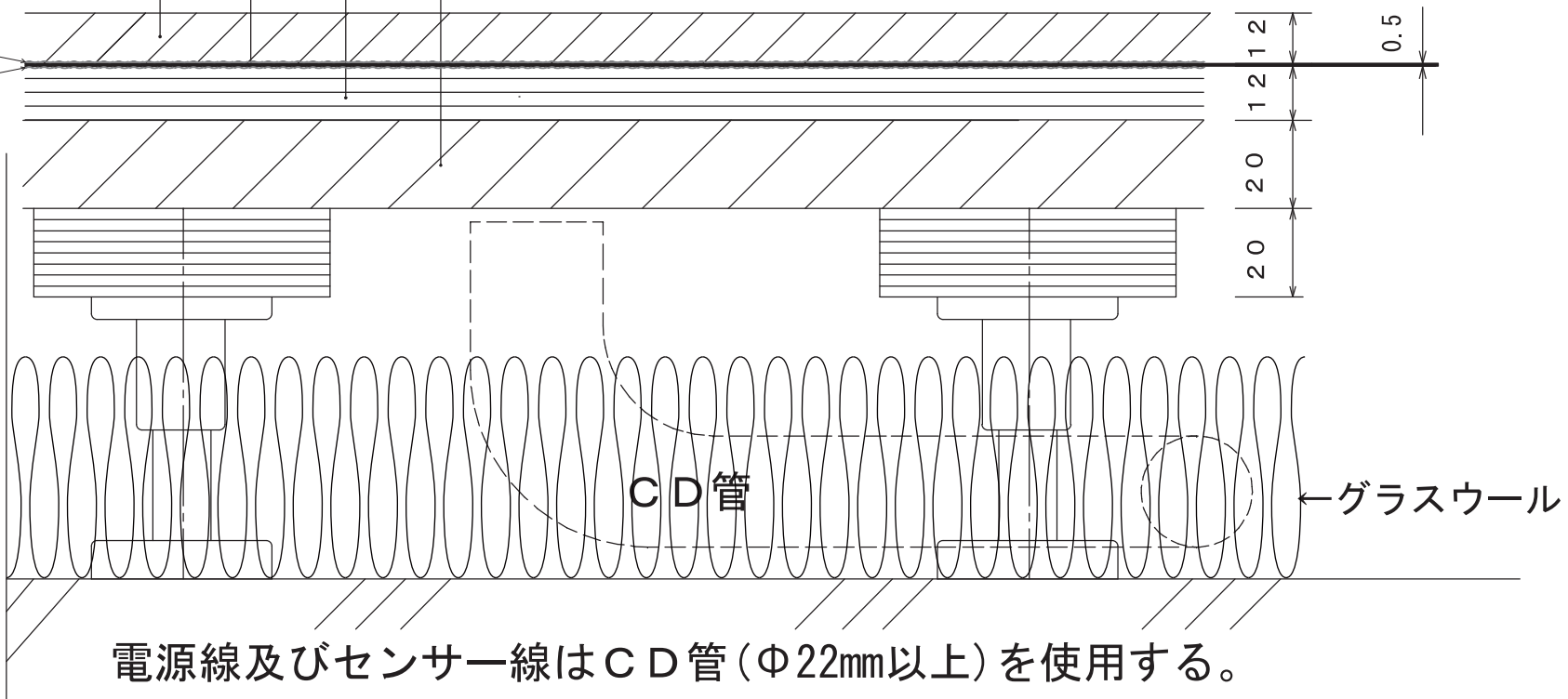
●「暖フィル」(裏面全面接着固定※1)

●捨て貼りベニヤ下地※4

●パーチクルボード

※4:捨て貼りベニヤに、配線経路を確保出来ます。

接着剤
※1

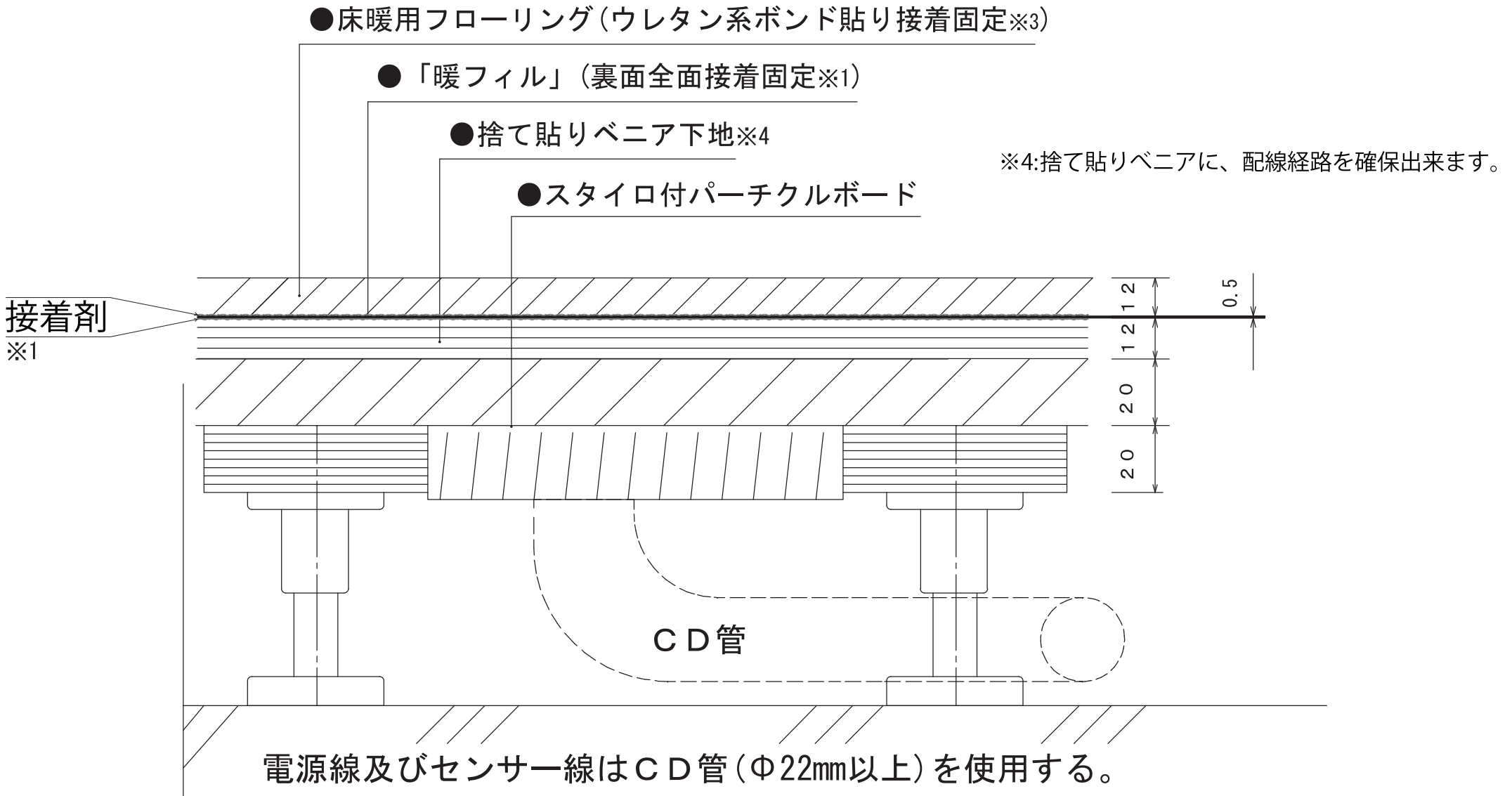


④置床の場合ー2(スタイロパーチ)

直貼りフローリングの場合

※1: 耐熱用ウレタン系ボンドをクシ目ゴテで全面塗布して下さい。

※3: フローリングメーカーごとに、裏面バック材に相違がございますので、接着剤の選定が必要です。フローメーカーにご確認ください。



⑤置床の場合ー 3 (パーティクルボード上に暖フィルシート)

直貼りフローリングの場合

●床暖用フローリング(ウレタン系ボンド貼り接着固定※3)

●「暖フィル」(裏面全面接着固定※1)

●捨て貼りベニア下地※4

●暖フィルシート※2 t8(裏面全面接着固定※1)

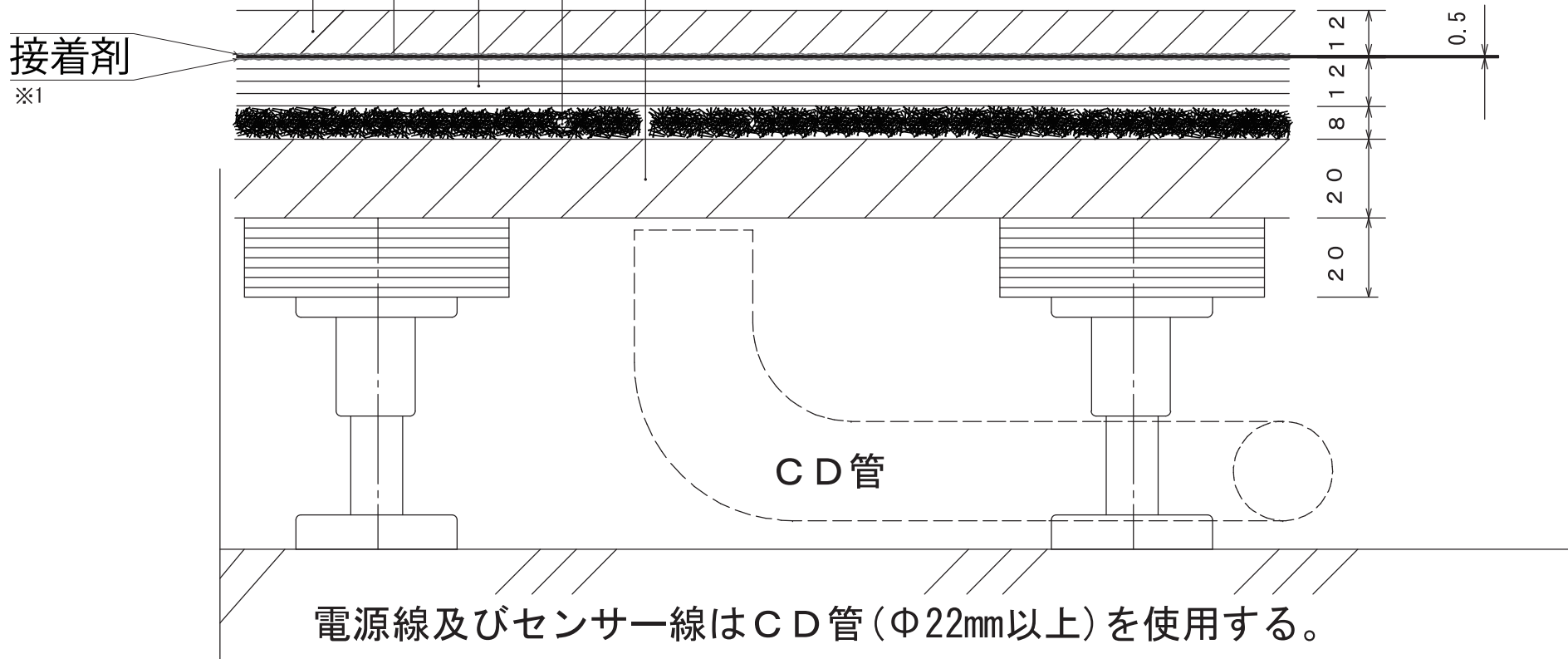
●パーティクルボード

※1:耐熱用ウレタン系ボンドをクシ目ゴテで全面塗布して下さい。

※2:暖フィルシートとは、ウレタンチップの圧縮材です。

※3:フローリングメーカーごとに、裏面バック材に相違がございますので、接着剤の選定が必要ですのでフローメーカーにご確認ください。

※4:捨て貼りベニアに、配線経路を確保出来ます。



⑥置床の場合ー4(捨て貼りベニヤ上に暖フィルシート)

直貼りフローリングの場合

●床暖用フローリング(ウレタン系ボンド貼り接着固定※3※1)

●「暖フィル」(裏面全面接着固定※1)

●捨て貼りベニヤ下地

●暖フィルシート※2 ※5 t8(裏面全面接着固定※1)

●パーチクルボード

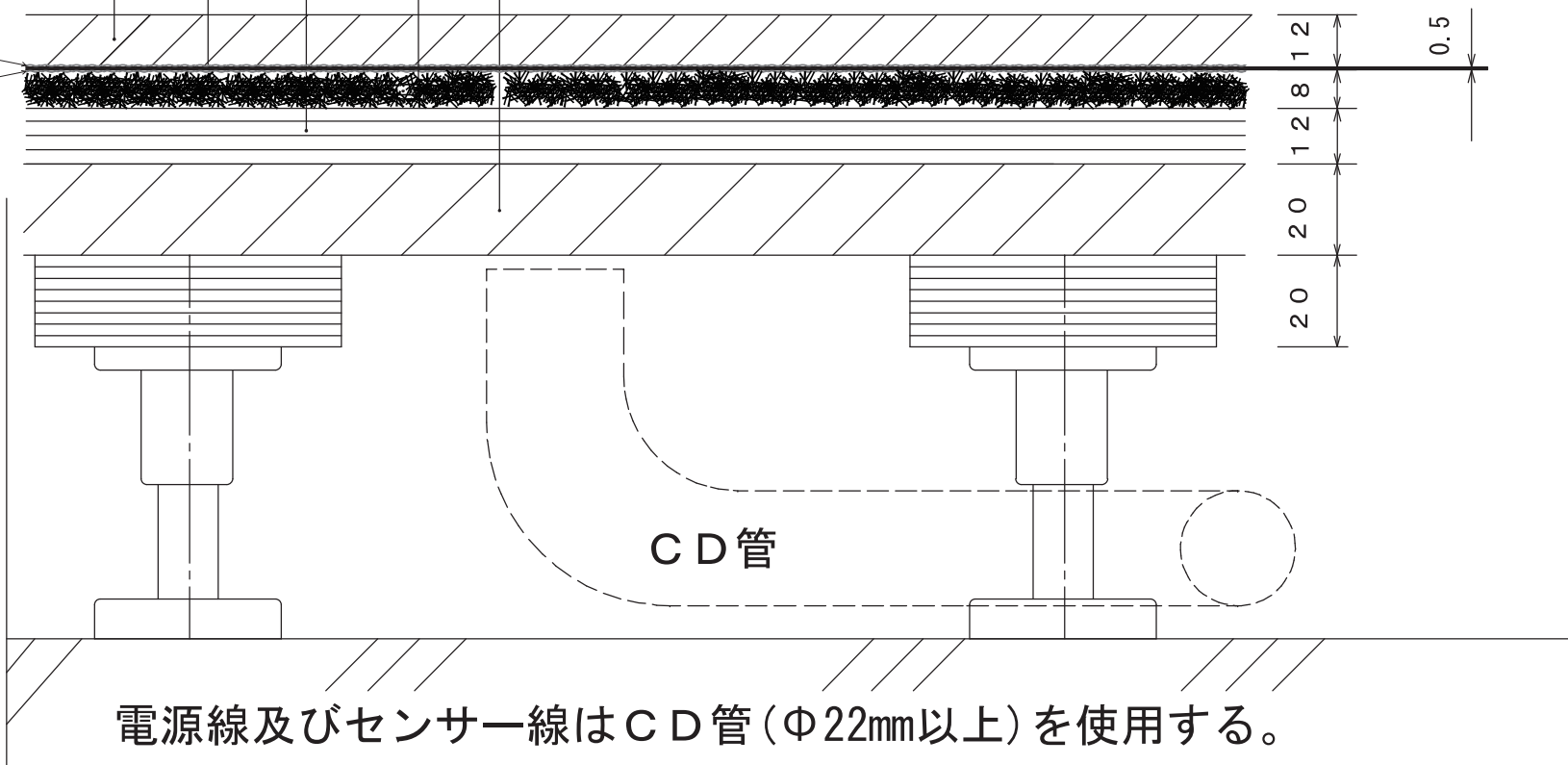
※1:耐熱用ウレタン系ボンドをクシ目ゴテで全面塗布して下さい。

※2:暖フィルシートとは、ウレタンチップの圧縮材です。

※3:フローリングメーカーごとに、裏面バック材に相違がございますので、接着剤の選定が必要ですのでフローメーカーにご確認ください。

※5:暖フィルシートに、配線経路を確保出来ます。

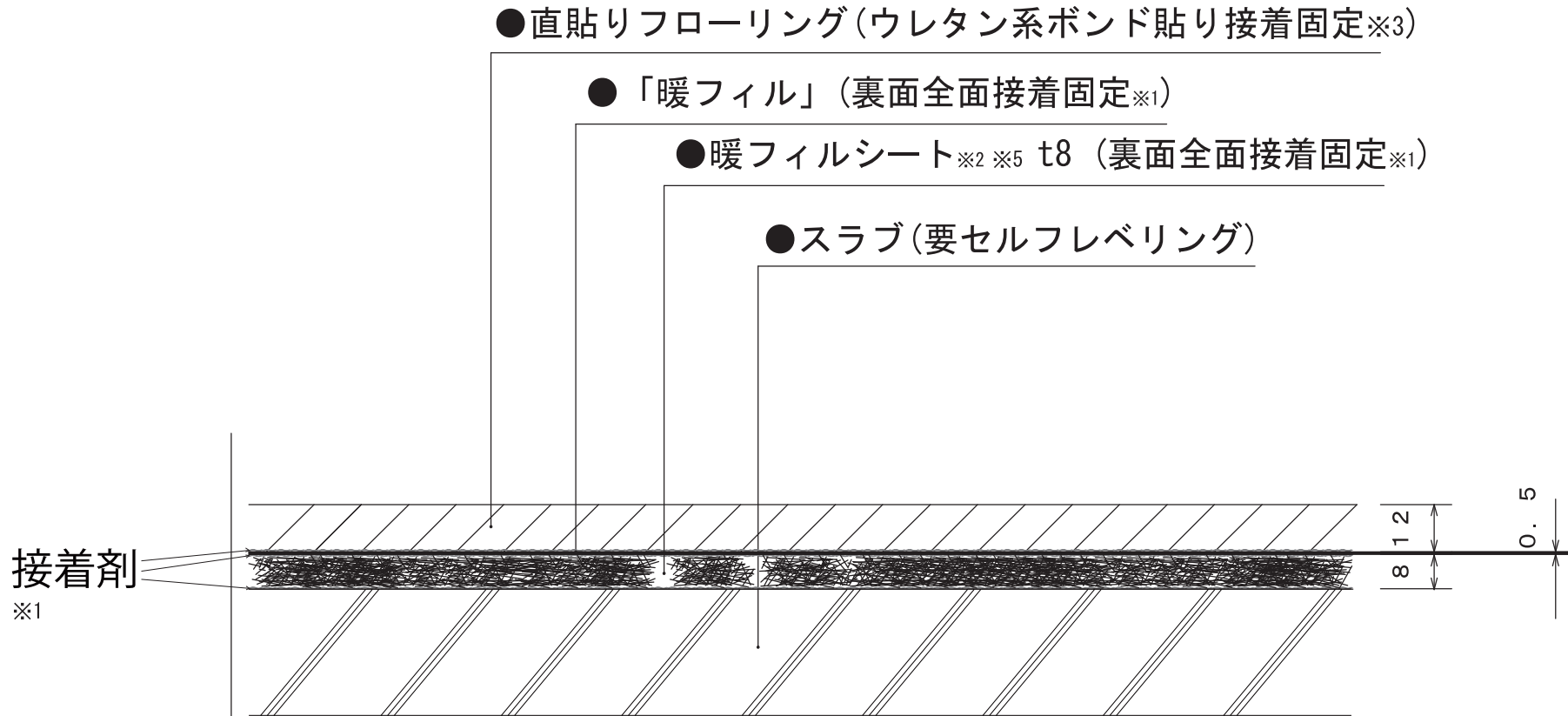
接着剤
※1



電源線及びセンサー線はCD管(Φ22mm以上)を使用する。

⑦スラブ下地

直貼りフローリングの場合



※1:耐熱用ウレタン系ボンドをクシ目ゴテで全面塗布して下さい。

※2:暖フィルシートとは、ウレタンチップの圧縮材です。

※3:フローリングメーカーごとに、裏面バック材に相違がございますので、接着剤の選定が必要ですのでフローメーカーにご確認ください。

※5:暖フィルシートに配線経路を確保します。