

暖フィルⅡは特殊発熱モジュールを採用！  
さらに進化した電気式床暖房

# 暖フィルⅡ

特殊発熱モジュール素子

～energy saver～

コントローラ



専用設計した特殊素子モジュールの働きにより、  
30%減の電力で従来品と同等のあたたかさを実現。  
簡単施工でリフォームにも最適。



心が安らぐ暖かさ  
温度ムラが少ない  
安心素材  
消費電力30%削減  
「いやし」の空間、時間を提供いたします

暖フィルは品質において電気式床暖房システムで  
「No.1」の評価をいただいている製品です!!

# 暖フィルⅡの特徴

- 1 特殊発熱モジュールは難燃性で、においもなく、安心・安全な発熱体です。
- 2 発熱体自体に温度過昇防止機能があります。
- 3 消費電力が従来品「暖フィル」より約30%ダウン

## 安全性

発熱体（難燃素材）に温度過昇防止機能を持ち、さらに温度センサーにより専用コントローラーで温度を制御しますので安全です。また、人体に影響を与える電磁波がほとんど発生しません。

## 快適性

暖房開始からの立ち上がり温度上昇が早く、マイコン制御により床面の温度ムラが少なく、安定した暖かさが得られます。

## 経済性

従来品より約30%の消費電力を削減した発熱体を採用し、マイコンできめ細かく制御しますので非常に経済的です。  
ガス温水式床暖房と比較しても、ランニングコストは安いです。

## 耐久性

発熱体をガラスクロスで挟みこんでおり、耐久性は抜群です。  
施工後のメンテナンスは基本的に不要です。



## 施工性

床下地材に接着固定が出来、仕上げ材等を釘打ち及び接着固定が出来ます。  
製品の表裏とも接着性があり、また、釘打ち可能ゾーンも設けてあります。

配線工事が容易——工場ユニット制作されますので（同一幅で5枚まで接続）現場ではコントローラへの配線が簡単です。

多種の仕上材選択が可能

フローリングの他、石材・カーペット・クッションフロアなど多種選択出来ます。  
床下にコードが落とせない場合でも下地に溝を掘り配線可能  
（2種類のセンサータイプあり）



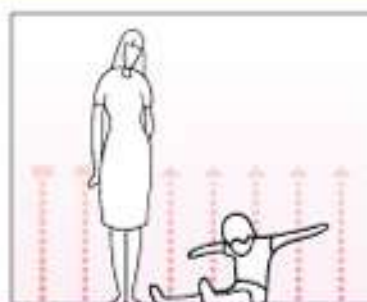
## 床暖房の特徴

### 《理想的な頭寒足熱》

大きな床そのものが、温度の低い熱源ですので対流が起こらず、暖かい空気が上の方に溜まらず、顔がはてることもなく足下が暖かいので、まさに理想的な暖房方式です。  
天井の高い部屋の暖房には最適です。

### 《健康的で優しい暖フィルII》

床暖房で25℃前後に暖められた床からは、遠赤外線(低温幅射熱)が放射され、直接人の皮膚の下の温点を刺激して暖めますので、多少室温が低くても暖かく感じます。  
対流式暖房と違い、お部屋の温度を必要以上に上げず床から包み込むように体を暖めます。  
対流が起こらないので塵やホコリを舞上げることなく、健康的で人に優しい暖房システムです。



※床暖房の床表面(仕上材表面)温度は、床暖房の機能として、概ね25℃以上が必要です。(室温18℃の場合)

## 制御機器



DC-1  
(一画面)



DC-2  
(二画面)



増設用  
リレーボックス

	DC-1コントローラ(1CH)	DC-2コントローラ(2CH)	リレーボックス
価格	40,000円	45,000円	12,000円
表示画面	LCD		
駆動方式	電子式		
寸法	116 <sup>φ</sup> (W)x120 <sup>φ</sup> (H)x25 <sup>φ</sup> (D:埋設部分)		70 <sup>φ</sup> (W)x120 <sup>φ</sup> (H)x50 <sup>φ</sup> (D:埋設部分)
電源電圧	単相 AC100V/200V		単相 AC100V/200V
周波数	50Hz/60Hz		50Hz/60Hz
消費電力	約2.76W(DC12V/230mA)		
定格制御容量	12Ax2回路(1回路+補助回路)	12Ax2回路	18Ax2回路(1回路+補助回路)
ヒーター設定温度範囲	15℃~45℃		
タイマー機能	3回/1日当たり	3回/1日当たりx2系統	
大気温度・湿度	-10℃~50℃/35℃の時に85%以下		

暖フィルII 95シリーズ



暖フィルシート(断熱材)

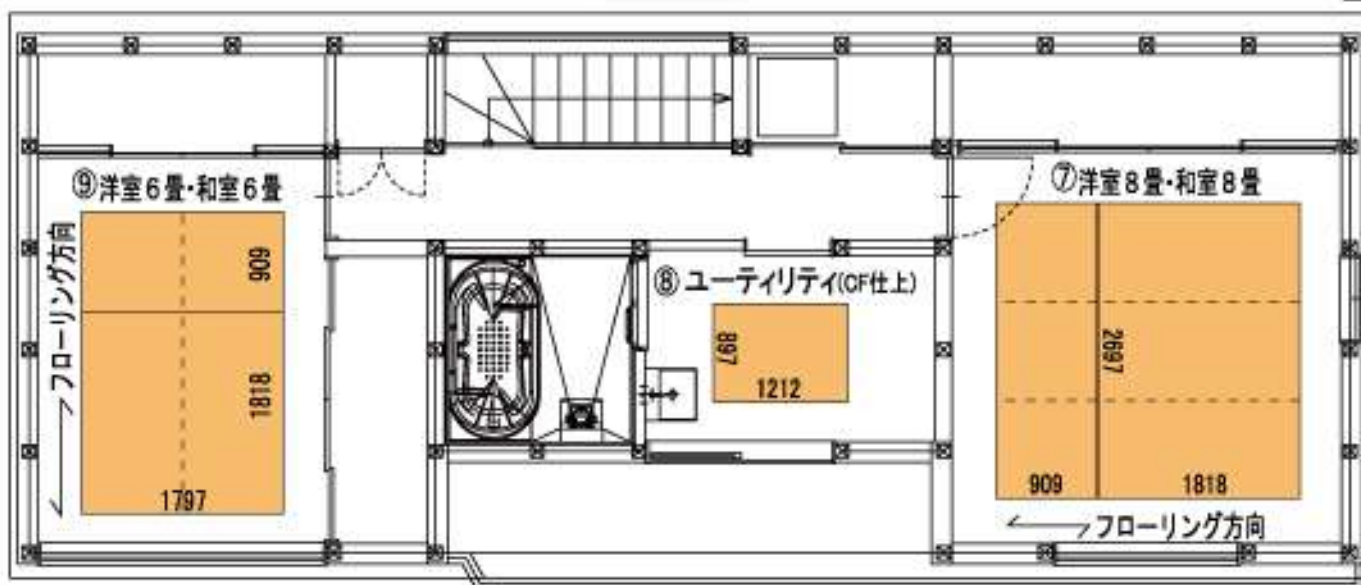


# レイアウトプラン

※ 単相 AC200V仕様で試算しています。1F

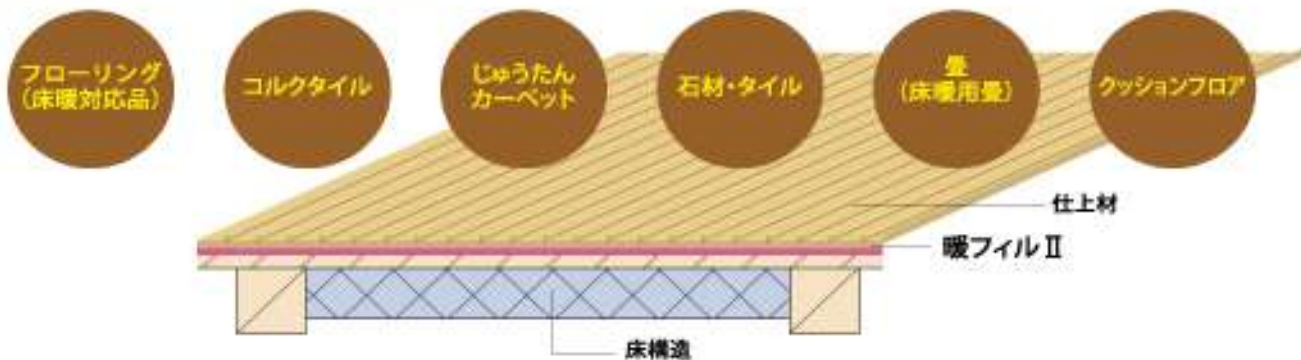


2F



多種の仕上材から選べます

※仕上材により、下地材が異なります。ホームページで参照の上、仕上材床構造例をご確認下さい。



## ①リビング

コントローラ	一面仕様
床暖房サイズ(mm)	1797x2727
床暖房面積 (㎡)	4.90㎡
使用機器	
WZ-18-F2	2.50 A
WZ-09-F2	1.25 A
コントローラ DC-1	1台
暖フィル・機器材料費	¥228,000
電気容量<200V仕様>	3.75 A
総消費電力	750w
ランニングコスト(1ヶ月)	約 ¥2,600

## ②ダイニング

コントローラ	一面仕様
床暖房サイズ(mm)	1797x1818
床暖房面積 (㎡)	3.26㎡
使用機器	
WZ-18-F2	2.50 A
コントローラ DC-1	1台
暖フィル・機器材料費	¥155,000
電気容量<200V仕様>	2.50 A
総消費電力	500w
ランニングコスト(1ヶ月)	約 ¥1,700

## ③キッチン足元

コントローラ	小面積用
床暖房サイズ(mm)	1797x606
床暖房面積 (㎡)	1.08㎡
使用機器	
WZ-06-F2	0.83 A
コントローラ DC-1	1台
暖フィル・機器材料費	¥103,000
電気容量<200V仕様>	0.83 A
総消費電力	167w
ランニングコスト(1ヶ月)	約 ¥600

## ④洗面

コントローラ	小面積用
床暖房サイズ(mm)	897x909
床暖房面積 (㎡)	0.81㎡
使用機器	
WZ-09-F1	0.63 A
コントローラ DC-1	1台
暖フィル・機器材料費	¥78,000
電気容量<200V仕様>	0.63 A
総消費電力	125w
ランニングコスト(1ヶ月)	約 ¥500

## ⑤トイレ

コントローラ	小面積用
床暖房サイズ(mm)	597x606
床暖房面積 (㎡)	0.36㎡
使用機器	
WZ-06-M1	0.33 A
コントローラ DC-1	1台
暖フィル・機器材料費	¥70,000
電気容量<200V仕様>	0.33 A
総消費電力	66w
ランニングコスト(1ヶ月)	約 ¥300

## ⑥書斎 デスク足元

コントローラ	小面積用
床暖房サイズ(mm)	897x1515
床暖房面積 (㎡)	1.35㎡
使用機器	
WZ-15-F1	1.04 A
コントローラ DC-1	1台
暖フィル・機器材料費	¥94,000
電気容量<200V仕様>	1.04 A
総消費電力	208w
ランニングコスト(1ヶ月)	約 ¥700

## ⑦洋室 8畳・和室 8畳

コントローラ	一面仕様
床暖房サイズ(mm)	2697x2727
床暖房面積 (㎡)	7.35㎡
使用機器	
WZ-18-F3	3.75 A
WZ-09-F3	1.88 A
コントローラ DC-1	1台
暖フィル・機器材料費	¥319,000
電気容量<200V仕様>	5.63 A
総消費電力	1125w
ランニングコスト(1ヶ月)	約 ¥3,800

## ⑧ユーティリティ

コントローラ	小面積用
床暖房サイズ(mm)	897x1212
床暖房面積 (㎡)	1.08㎡
使用機器	
WZ-12-F1	0.83 A
コントローラ DC-1	1台
暖フィル・機器材料費	¥88,000
電気容量<200V仕様>	0.83 A
総消費電力	167w
ランニングコスト(1ヶ月)	約 ¥600

## ⑨洋室 6畳・和室 6畳

コントローラ	一面仕様
床暖房サイズ(mm)	1797x2727
床暖房面積 (㎡)	4.90㎡
使用機器	
WZ-18-F2	2.50 A
WZ-09-F2	1.25 A
コントローラ DC-1	1台
暖フィル・機器材料費	¥228,000
電気容量<200V仕様>	3.75 A
総消費電力	750w
ランニングコスト(1ヶ月)	約 ¥2,600

※ランニングコストは1日8時間、200V、27円/kwh、コントローラ制御率45%で計算しています。

部屋環境、使用方法、電気料金の変更によりランニングコストも変動します。

※ 上記は、梱包・運搬費・施工費・消費税等は別途です。



フローリング  
(床材別価格)



コルクタイル



カーペット  
(敷居付の場合)



石材



畳  
(床材別価格)



クッションフロア

※仕上材により、コントローラで同じ温度設定をしても温かさに違いがあります。体感にあった温度設定をしてください。

暖フィルⅡ 単相 AC200V仕様

※電気容量にはマージンを含みます。価格は消費税・梱包・運搬費は含まれておりません。

商品番号	サイズ(mm)	定価(円)	消費電力(W)	電気容量(A)
WZ-18-M1	597x1818	56,000	197	0.98
WZ-18-F1	897x1818	59,000	250	1.25
WZ-18-M2	1197x1818	109,000	393	1.97
WZ-18-M1/F1	1497x1818	112,000	447	2.23
WZ-18-F2	1797x1818	115,000	500	2.50
WZ-18-M2/F1	2097x1818	165,000	643	3.22
WZ-18-M1/F2	2397x1818	168,000	697	3.48
WZ-18-F3	2697x1818	171,000	750	3.75
WZ-18-M2/F2	2997x1818	221,000	893	4.47
WZ-18-M1/F3	3297x1818	224,000	947	4.73
WZ-18-F4	3597x1818	227,000	1,000	5.00
WZ-18-M2/F3	3897x1818	277,000	1,143	5.72
WZ-18-M1/F4	4197x1818	280,000	1,197	5.98
WZ-18-F5	4497x1818	283,000	1,250	6.25

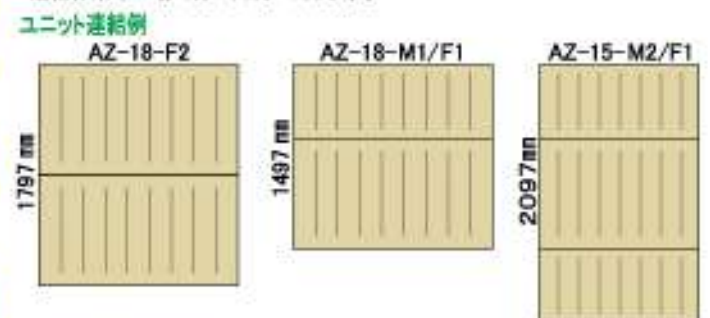
商品番号	サイズ(mm)	定価(円)	消費電力(W)	電気容量(A)
WZ-09-M1	597x909	35,000	98	0.49
WZ-09-F1	897x909	38,000	125	0.63
WZ-09-M2	1197x909	67,000	197	0.98
WZ-09-M1/F1	1497x909	70,000	223	1.12
WZ-09-F2	1797x909	73,000	250	1.25
WZ-09-M2/F1	2097x909	102,000	322	1.61
WZ-09-M1/F2	2397x909	105,000	348	1.74
WZ-09-F3	2697x909	108,000	375	1.88
WZ-09-M2/F2	2997x909	137,000	447	2.23
WZ-09-M1/F3	3297x909	140,000	473	2.37
WZ-09-F4	3597x909	143,000	500	2.50
WZ-09-M2/F3	3897x909	172,000	572	2.86
WZ-09-M1/F4	4197x909	175,000	598	2.99
WZ-09-F5	4497x909	178,000	625	3.13

商品番号	サイズ(mm)	定価(円)	消費電力(W)	電気容量(A)
WZ-15-M1	597x1515	51,000	164	0.82
WZ-15-F1	897x1515	54,000	208	1.04
WZ-15-M2	1197x1515	99,000	328	1.64
WZ-15-M1/F1	1497x1515	102,000	372	1.86
WZ-15-F2	1797x1515	105,000	417	2.08
WZ-15-M2/F1	2097x1515	150,000	536	2.68
WZ-15-M1/F2	2397x1515	153,000	581	2.90
WZ-15-F3	2697x1515	156,000	625	3.13
WZ-15-M2/F2	2997x1515	201,000	744	3.72
WZ-15-M1/F3	3297x1515	204,000	789	3.94
WZ-15-F4	3597x1515	207,000	833	4.17
WZ-15-M2/F3	3897x1515	252,000	953	4.76
WZ-15-M1/F4	4197x1515	255,000	997	4.99
WZ-15-F5	4497x1515	258,000	1,042	5.21

商品番号	サイズ(mm)	定価(円)	消費電力(W)	電気容量(A)
WZ-06-M1	597x606	30,000	66	0.33
WZ-06-F1	897x606	33,000	83	0.42
WZ-06-M2	1197x606	57,000	131	0.66
WZ-06-M1/F1	1497x606	60,000	149	0.74
WZ-06-F2	1797x606	63,000	167	0.83
WZ-06-M2/F1	2097x606	87,000	214	1.07
WZ-06-M1/F2	2397x606	90,000	232	1.16
WZ-06-F3	2697x606	93,000	250	1.25
WZ-06-M2/F2	2997x606	117,000	298	1.49
WZ-06-M1/F3	3297x606	120,000	315	1.58
WZ-06-F4	3597x606	123,000	333	1.67
WZ-06-M2/F3	3897x606	147,000	381	1.91
WZ-06-M1/F4	4197x606	150,000	399	1.99
WZ-06-F5	4497x606	153,000	417	2.08

商品番号	サイズ(mm)	定価(円)	消費電力(W)	電気容量(A)
WZ-12-M1	597x1212	45,000	131	0.66
WZ-12-F1	897x1212	48,000	167	0.83
WZ-12-M2	1197x1212	87,000	262	1.31
WZ-12-M1/F1	1497x1212	90,000	298	1.49
WZ-12-F2	1797x1212	93,000	333	1.67
WZ-12-M2/F1	2097x1212	132,000	429	2.14
WZ-12-M1/F2	2397x1212	135,000	464	2.32
WZ-12-F3	2697x1212	138,000	500	2.50
WZ-12-M2/F2	2997x1212	177,000	596	2.98
WZ-12-M1/F3	3297x1212	180,000	631	3.16
WZ-12-F4	3597x1212	183,000	667	3.33
WZ-12-M2/F3	3897x1212	222,000	762	3.81
WZ-12-M1/F4	4197x1212	225,000	798	3.99
WZ-12-F5	4497x1212	228,000	833	4.17

商品番号の説明 例:WZ-18-M1/F1の場合  
**WZ**は200V仕様。**AZ**は100V仕様を表します。  
 『18』は、幅1818mm 『M1/F1』は、長さ1497mm を、それぞれ表します。  
 ※Fサイズ1枚は縦897mm、Mサイズ1枚は縦597mm、  
 ヒーター板同士の連結部の間隔は3mm。  
 1ユニットにつき5枚まで接続できます。  
 Fサイズと、Mサイズを組合わせて使えます。  
 Mサイズは、1ユニットあたり2枚まで使用できます。  
 連結作業は工場で行い出荷いたします。



暖フィルⅡ 単相 AC100V仕様

※電気容量にはマージンを含みます。価格は消費税・梱包・運搬費は含まれておりません。

商品番号	サイズ(mm)	定価(円)	消費電力(W)	電気容量(A)
AZ-18-M1	597x1818	56,000	197	1.97
AZ-18-F1	897x1818	59,000	250	2.50
AZ-18-M2	1197x1818	109,000	393	3.93
AZ-18-M1/F1	1497x1818	112,000	447	4.47
AZ-18-F2	1797x1818	115,000	500	5.00
AZ-18-M2/F1	2097x1818	165,000	643	6.43
AZ-18-M1/F2	2397x1818	168,000	697	6.97
AZ-18-F3	2697x1818	171,000	750	7.50
AZ-18-M2/F2	2997x1818	221,000	893	8.93
AZ-18-M1/F3	3297x1818	224,000	947	9.47
AZ-18-F4	3597x1818	227,000	1,000	10.00
AZ-18-M2/F3	3897x1818	277,000	1,143	11.43
AZ-18-M1/F4	4197x1818	280,000	1,197	11.97
AZ-18-F5	4497x1818	283,000	1,250	12.50

商品番号	サイズ(mm)	定価(円)	消費電力(W)	電気容量(A)
AZ-09-M1	597x909	35,000	98	0.98
AZ-09-F1	897x909	38,000	125	1.25
AZ-09-M2	1197x909	67,000	197	1.97
AZ-09-M1/F1	1497x909	70,000	223	2.23
AZ-09-F2	1797x909	73,000	250	2.50
AZ-09-M2/F1	2097x909	102,000	322	3.22
AZ-09-M1/F2	2397x909	105,000	348	3.48
AZ-09-F3	2697x909	108,000	375	3.75
AZ-09-M2/F2	2997x909	137,000	447	4.47
AZ-09-M1/F3	3297x909	140,000	473	4.73
AZ-09-F4	3597x909	143,000	500	5.00
AZ-09-M2/F3	3897x909	172,000	572	5.72
AZ-09-M1/F4	4197x909	175,000	598	5.98
AZ-09-F5	4497x909	178,000	625	6.25

商品番号	サイズ(mm)	定価(円)	消費電力(W)	電気容量(A)
AZ-15-M1	597x1515	51,000	164	1.64
AZ-15-F1	897x1515	54,000	208	2.08
AZ-15-M2	1197x1515	99,000	328	3.28
AZ-15-M1/F1	1497x1515	102,000	372	3.72
AZ-15-F2	1797x1515	105,000	417	4.17
AZ-15-M2/F1	2097x1515	150,000	536	5.36
AZ-15-M1/F2	2397x1515	153,000	581	5.81
AZ-15-F3	2697x1515	156,000	625	6.25
AZ-15-M2/F2	2997x1515	201,000	744	7.44
AZ-15-M1/F3	3297x1515	204,000	789	7.89
AZ-15-F4	3597x1515	207,000	833	8.33
AZ-15-M2/F3	3897x1515	252,000	953	9.53
AZ-15-M1/F4	4197x1515	255,000	997	9.97
AZ-15-F5	4497x1515	258,000	1,042	10.42

商品番号	サイズ(mm)	定価(円)	消費電力(W)	電気容量(A)
AZ-06-M1	597x606	30,000	66	0.66
AZ-06-F1	897x606	33,000	83	0.83
AZ-06-M2	1197x606	57,000	131	1.31
AZ-06-M1/F1	1497x606	60,000	149	1.49
AZ-06-F2	1797x606	63,000	167	1.67
AZ-06-M2/F1	2097x606	87,000	214	2.14
AZ-06-M1/F2	2397x606	90,000	232	2.32
AZ-06-F3	2697x606	93,000	250	2.50
AZ-06-M2/F2	2997x606	117,000	298	2.98
AZ-06-M1/F3	3297x606	120,000	315	3.15
AZ-06-F4	3597x606	123,000	333	3.33
AZ-06-M2/F3	3897x606	147,000	381	3.81
AZ-06-M1/F4	4197x606	150,000	399	3.99
AZ-06-F5	4497x606	153,000	417	4.17

商品番号	サイズ(mm)	定価(円)	消費電力(W)	電気容量(A)
AZ-12-M1	597x1212	45,000	131	1.31
AZ-12-F1	897x1212	48,000	167	1.67
AZ-12-M2	1197x1212	87,000	262	2.62
AZ-12-M1/F1	1497x1212	90,000	298	2.98
AZ-12-F2	1797x1212	93,000	333	3.33
AZ-12-M2/F1	2097x1212	132,000	429	4.29
AZ-12-M1/F2	2397x1212	135,000	464	4.64
AZ-12-F3	2697x1212	138,000	500	5.00
AZ-12-M2/F2	2997x1212	177,000	596	5.96
AZ-12-M1/F3	3297x1212	180,000	631	6.31
AZ-12-F4	3597x1212	183,000	667	6.67
AZ-12-M2/F3	3897x1212	222,000	762	7.62
AZ-12-M1/F4	4197x1212	225,000	798	7.98
AZ-12-F5	4497x1212	228,000	833	8.33

制御機器		
商品名	単位	価格
DC-1(一面用)コントローラ	1台	40,000円
DC-2(二面用)コントローラ	1台	45,000円
リレーボックス	1台	12,000円
メンテナンス用センサー	1本	6,000円

配線コード		
商品名	単位	価格
ヒーター線	1m当り	800円
センサー線	1m当り	800円

副資材		
商品名	単位	価格
暖フィルシート(910x910x8mm 8枚入り)	1箱	19,200円
専用接着剤(10Kg缶)	1缶	16,000円

※上記価格には消費税、送料等は含まれておりません。

# 暖フィルシートの特徴

- 1 暖フィルシートはロール状と違って巻き癖が付きません
- 2 スラブ及び木軸下地になじむ
- 3 断熱効率が良い
- 4 カッターで切断ができるのため、加工がしやすい
- 5 素材はウレタンチップの圧縮材を使用

## 暖フィルシート（断熱材）



910mm×910mm 厚さ8mm/1枚（1箱6枚入）

**安全性** 暖フィルシートはシックハウス症候群の原因であるホルムアルデヒドなど建築基準法による対策がされております。

**快適性** 防音材としても使用されており、階下への音など吸音性が高く、床音が緩和される。

**施工性** シート状になっているため、巻き癖などがなく暖フィル敷設時にはバタツキなどの影響が少ない。

詳しくは下記 QR コードより  
施工説明書をご参照下さい





電気式床暖房の開発・製造・販売を始めて以来

お客様に安心・安全で快適な床暖房システムをお届けして参りました。

## やさしいあたたかさのある暮らし

昨今、『200年住宅・快適で安全な住宅』をコンセプトに、その高い性能や品質が求められています。

「暖フィルⅡ」は難燃性素材を採用し、高い安全性と耐久性を持ちつつ施工性にも配慮した製品です。

株式会社レリアブルは、お客様のニーズにあった製品開発に努め

より一層の安心・安全で耐久性の高い床暖房製品の提供を目指してまいります。

## ご使用上のQ&A

- Q** ランニングコストは高い？
- A** 8畳間で4.5畳分散設した場合、1ヶ月当り約¥3,800です。従来品より約30%コストダウンします。ガスとの比較でも割安です。(ガスの場合約¥4,200です。) 電気代は床暖房の消費電力とコントローラでの制御率で計算が出来ます。(床暖房4.5畳分の場合、従来品で1.8Kw、暖フィルIIでは1.13Kwです。)
- Q** メンテナンスは？
- A** 必要ありません。(従来品は発売後から25年間、通常の使用において1度もメンテナンスはありません。)
- Q** 保証期間は？
- A** ヒーター部は10年保証です。  
コントローラは2年保証です。(取付壁面部での交換で対応いたします。)
- Q** ピアノなどの重量物は置けますか？
- A** 重量的には問題ありませんが、熱によりピアノ自体に狂いが生じるおそれがありますので、避けられた方がよいでしょう。
- Q** 床暖房の上にソファやラグマット、家具等は置けますか？
- A** 仕上材に熱によるひずみや反りが出る場合がありますので避けてください。
- Q** 電磁波は出ますか？
- A** わずかですが出ます。人体に影響はありません。
- Q** 床暖房の上に座布団などを置いた時のこもり熱対策は？
- A** 発熱モジュール自体に過昇防止機能がありますので安心です。
- Q** 床暖房だけで、部屋全体があたたまりますか？
- A** 床、壁等の断熱性能や人それぞれの体感の個人差がありますが、お部屋の熱負荷に対して暖房能力が上回っていればあたたまります。(一般的に部屋の面積に対して敷設率約70%は必要です。)
- Q** 浴室に床暖房が出来ますか？
- A** 乾式仕様のため、出来ません。
- Q** どのくらいで暖まりますか？
- A** だいたい15~20分くらいで暖まり始めます。また、暖フィルは温度センサーを設置していますのでヒーターの温度がビジュアルにわかります。

### ⚠ 安全に関するご注意



⚠ 警告  
異音のおそれがあるので、「くぎ打ち」「ビス止め」をしないでください。万一、穴をあけてしまった場合、感電のおそれがありますので、至急ご連絡ください。



通電中に長時間おやすみにならないでください。低温やけどの危険があります(特に乳幼児・高齢者・お体の不自由な方、皮膚の弱い方はご注意ください)。



暖フィル®設置部分の上には、タンス、箱物の家具を置いたり、毛足の長いカーペットなどを置かないでください。



水などをこぼしたときは、乾いた布ですぐにふきとり、完全に乾燥してから使用してください。



暖フィル®の上でコタツなどの他の暖房機器を使用しないでください。



コントローラはコンピューターを内蔵しておりますので、他の暖房機器をコントローラの近くに置かないでください。

- ご使用前に取扱説明書をご一読ください。
- 仕上材は床暖房用のものをご使用ください。(販売店等取扱店にご相談ください)
- 乳幼児やお体の不自由な方は、付き添いなしではご使用しないでください。
- 床暖房専用プレーカーは、床暖房を使用しない時期には切っておいてください。
- 床暖房の上にスプレー缶、ガスライター等を置かないでください。

## 概要

商号	株式会社レリアブル	取引銀行	横浜信用金庫 新本牧支店
代表者	大淵 健	主要取引先	アイカエレテック㈱ アオバテック㈱ 王子通商㈱ オート化学工業㈱ 神奈川電材㈱ 北恵㈱ シバタ㈱ ジャパン建材㈱ ㈱紅中 島津サイエンス東日本㈱ 大成建設㈱ 大成設備㈱ 東芝ライテック㈱ ナイス㈱ 前田建設工業㈱ 三井金属エンジニアリング㈱ ㈱日向興発 ㈱ヤマヒサ (有)BBC ㈱Kプランニング ㈱NEXT その他
所在地	本社 神奈川県横浜市中区本牧三之谷12-18  本牧営業所 神奈川県横浜市中区本牧三之谷14-14  千葉工場 千葉県袖ヶ浦市三箇1952-1		
設立	令和2年11月		
資本金	900万円		
事業内容	床暖房システムの開発・製造・販売 リフォーム事業・塗装事業		

## 沿革

昭和51年8月	有限会社青木商店設立	平成27年6月	発熱帯に釘が当たっても絶縁不良が起らない「暖フィルⅡ」を開発・販売
平成元年	床暖房の開発着手	平成28年5月	「暖フィルⅡ」の施工開始
平成2年10月	電気式床暖房「暖フィル」製造・販売開始	令和2年11月	レリアブルより株式会社レリアブルに変更
平成6年9月	「暖フィル」商標登録 「暖フィル」特許出願	令和2年12月	リフォーム事業と共に「暖フィルⅡ」の行業を拡大
平成6年8月	「暖フィル」施工方法で特許取得	令和3年4月	建設業許可を取得 神奈川県知事許可(般-3)第88385号
平成7年8月	株式会社青木テクノロジーに社名変更	令和3年7月	青木テクノロジーの事業をレリアブルが継承
平成19年3月	千葉工場(自社工場)を稼働		
平成21年1月	レリアブル(大淵個人会社)塗装工事会社設立		
平成25年12月	リフォーム事業開始		
平成26年2月	床暖房「暖フィル」取扱い開始		

## 納入実績

### 医療・福祉・老人施設

社会福祉 よるべ沼代  
伊賀町福祉センター  
グループホームあじさい  
グループホームそよぎ  
船場メディカルデイサービス  
大正小林西老人施設  
名張デイケアセンター  
デイサービスひいらぎの空溝沼  
あい介護サービスデイケアセンター  
他

### 公共施設・保育園・幼稚園等

妙蓮寺養護  
長坂三世交流の家  
エンゼル幼稚園  
愛知太陽の杜 他世代交流自然村  
八王子市親子つどいの広場堀之内  
他

### ハウスメーカー・ビルダー

㈱アサカフホーム  
㈱ビー・エル・ホーム  
㈱中央住宅  
住友不動産㈱  
東急リパブル  
東急不動産  
トヨタホーム  
大成建設ハウジング㈱  
他

### 事務所・店舗

オンワード役員室  
日本料理 WANOFU  
つぼ八く多数店舗  
ホットヨガ 自由が丘Glow  
桜庵 SPA&TREATMENT  
他

### 集合住宅<新築>

セザールシリーズ  
グランイーグルシリーズ  
一番町フォーシーズン  
シェイシティ北千住  
ダイアパレス(行徳)  
エステムプラザ日本橋  
フローライト長堀橋  
フォーユーホーム成城7丁目  
他

### マンション/リフォーム

三田綱町パークマンション  
広尾ガーデンヒルズ  
ロワ・ヴェール岡本  
ライオンズマンション大塚山手  
三田ハイツ・グランコート弦巻  
スカイマークタワー  
下落合パークマンション  
朝日新宿御苑マンション  
他

# 暖フィルⅡ



## 製造元

株式会社レリアブル

〒231-0824 神奈川県横浜市中区本牧三之谷12-18

Tel:045-228-7730 Fax:045-228-7731

<https://www.reliable.yokohama>

## お問合せ

株式会社レリアブル 本牧営業所

〒231-0824 神奈川県横浜市中区本牧三之谷14-14

Tel:045-306-9421 Fax:045-306-9422

mail:dannfiru@reliable.yokohama